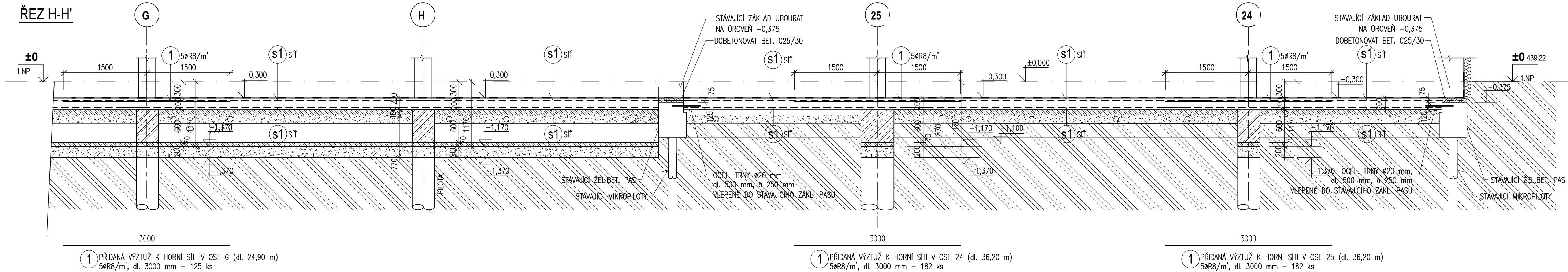
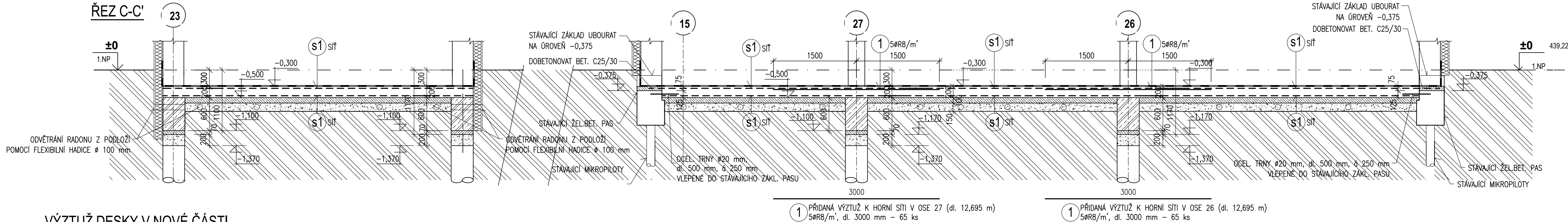


VÝZTUŽ DESKY VE STÁVAJÍCÍ ČÁSTI

ŘEZ H-H'

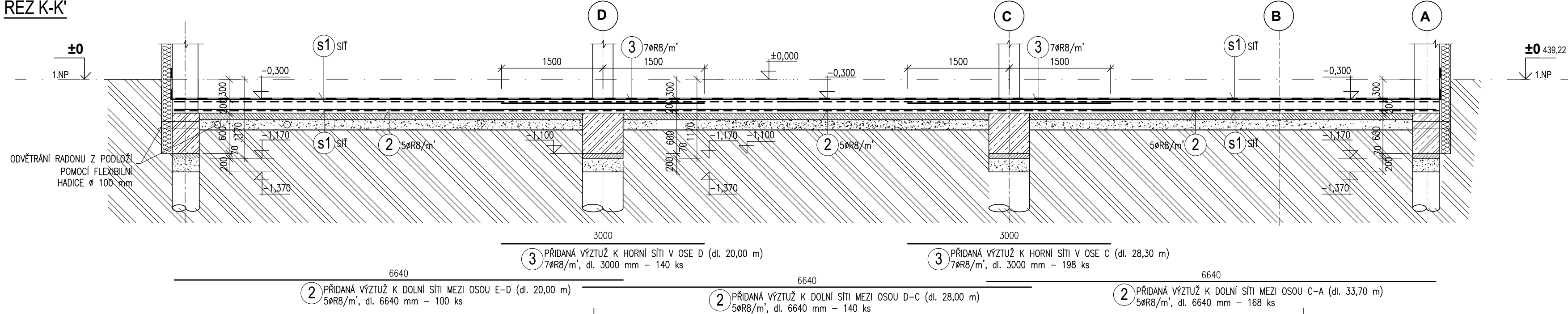


ŘEZ C-C'



VÝZTUŽ DESKY V NOVÉ ČÁSTI

ŘEZ K-K'



VÝPIS SÍTÍ KARI					
POL.	POČET	ROZMĚR SÍTĚ	Ø DRÁTU	ROZMĚR OK	HMOTNOST kg
		(m)	(mm)	(mm)	1 KS CELKEM
s1	296	2,15 x 5,00	8,0/8,0	100 x 100	85,91 25429,36
CELKEM kg					25429,36

VÝPIS VÝZTUŽE ZÁKLADOVÉ DESKY

POL.	PROFIL	POČET	DÉLKA [m]	OCEĽ 10 505(R)		
				1 ks	Ø R8	Ø R
1	Ø R8	619	3,000	1857,00		
2	Ø R8	408	6,640	2709,12		
3	Ø R8	338	3,000	1014,00		
			m'	5580,12	0,00	0,00
			kg/m'	0,395	0,000	0,000
			kg	2204,15	0,00	0,00
CELKEM kg				2204,15		

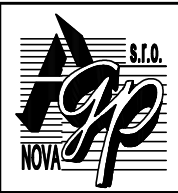
BETON C30/37 XC1

OCEĽ 10 505 (R)

KRYTÍ VÝZTUŽE 30 mm

POZNÁMKA

- DÉLKY VÝZTUŽE KÓTOVÁNY V JEJICH OSÁCH
- MEZI HORNÍ A DOLNÍ VÝZTUŽ DESKY POUŽIT TYPOVÉ DISTANČNÍKY



AGP nova spol. s r.o., divize statika a dynamika staveb
Třída 28. října 17, 370 01 České Budějovice
Tel: 387 200 805, 602 418 993 E-mail: agp-nova@agp-nova.cz www.agpnova.cz

Vypracoval Míla Hynková	Zodpovědný projektant Ing. Vladimír Polanský, CSc.	Autorizoval Ing. Vladimír Polanský, CSc.
----------------------------	---	---

Název akce: Infekce Nemocnice Tábor, a.s.	Datum	září 2022
	Formát	4x A4
	Měřítko	1:50
Místo stavby: Nemocnice Tábor, a.s., Kpt. Jaroše 2000, 390 03 Tábor	Číslo zakázky	03 2451/22
	Objekt	
Investor: Nemocnice Tábor, a.s., Kpt. Jaroše 2000, 390 03 Tábor	Stupeň	PROJEKT PRO SPOLEČNÉ POVOLENÍ
Část: Stavebně konstrukční řešení	Číslo výkresu	D.1.2 b) 24
Příloha: VÝKRES VÝZTUŽE ZÁKLADOVÉ DESKY		